

# cosmicMIA™

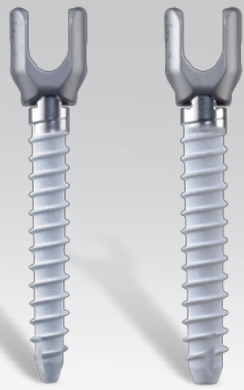
dynamic minimally invasive system



ulrich medical® SPINAL SYSTEMS

**ulrich**  
medical

## Dynamisches System Dynamic system



6.5 mm

7.5 mm

2 Schraubendurchmesser  
2 screw diameters

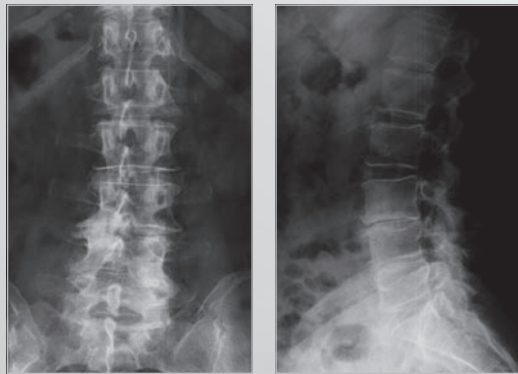
- Dynamische, dorsale Stabilisierung der lumbalen Wirbelsäule
- Non-Fusion Technik
- Schraube mit Scharniergelenk
- Kanülierung und selbst-schneidendes Gewinde
- Rigider Stab
- Bonit®-Beschichtung
- Top loading
- Dynamic, posterior stabilization of the lumbar spine
- Non-fusion technique
- Screw with hinged joint
- Cannulation and self-cutting thread
- Rigid rod
- Bonit® coating
- Top loading

## Indikationen Indications

cosmicMIA™ ist ein Implantatsystem zur operativen dorsalen Stabilisierung, Fixierung und Korrektur von Fehlstellungen der menschlichen Brust- und Lendenwirbelsäule und des Sakrums bei degenerativen Wirbelsäulenerkrankungen.

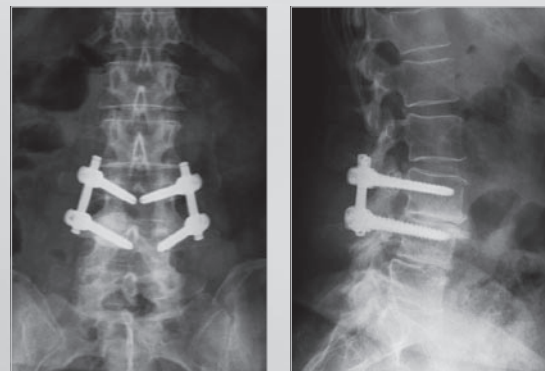
Bei degenerativen Wirbelsäulenerkrankungen ohne wesentliche Substanzdefekte der vorderen Säule und ohne Korrekturnotwendigkeit ist die Anwendung in der Non-Fusion Technik möglich. Wir empfehlen, bei der Non-Fusion Technik die Instrumentierung auf 3 Segmente zu begrenzen.

cosmicMIA™ is an implant system for operative posterior stabilization, fixation and correction of misalignment of the thoracic and lumbar spine and the sacrum in case of degenerative spine diseases. With degenerative spine diseases without significant substance defects of the anterior column and without the necessity for correction, it is possible to apply the non-fusion technique. We recommend limiting the instrumentation to 3 segments for the non-fusion technique.



w, 70 J, Degeneration und Spinalstenose L3/L4  
Laminectomie mit Facettektomie, Dekompression und Stabilisierung mit cosmicMIA

f, 70 yrs, Degeneration and spinal stenosis L3/L4  
Laminectomy with facetectomy, decompression and stabilization with cosmicMIA



## Vorteile Advantages

### Gelenkkonzept

- Dynamische Schraube
- Lastteilung
- Beweglichkeit in Flexion und Extension
- Rotationsstabilität

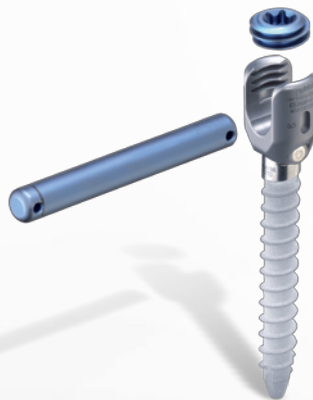


### Hinge concept

- Dynamic screw
- Load-sharing
- Mobility in flexion and extension
- Rotational stability

### Non-fusion

- Erhalt von Beweglichkeit im Segment
- Keine erhöhte Belastung der Anschlusssegmente
- Reduzierung bzw. Eliminierung von Schmerzen
- Verbesserung der Lebensqualität des Patienten



### Non-fusion

- Preservation of mobility in the segment
- No increased stress in the adjacent segments
- Reduction or elimination of pain
- Improvement of quality of life for the patient

### Minimal-invasiv

- Perkutane monosegmentale Instrumentierung
- Geführte Applikation durch kanülierte Implantate und Instrumente
- Geringes Operationstrauma



### Minimally invasive

- Percutaneous monosegmental instrumentation
- Guided application due to cannulated implants and instruments
- Reduced surgery trauma

### Sicherheit und Leistung

- Schnelles Einwachsen und dauerhafte Verankerung durch Bonit®-Beschichtung
- Optimales Press-fit der konischen Schraube
- Bewährte Pedikelschraubentechnik
- Kombination von Fusion und Non-Fusion möglich



### Safety and performance

- Fast ingrowth and lasting anchorage due to Bonit® coating
- Optimal press-fit of the conical screw
- Reliable pedicle screw technique
- Combination of fusion and non-fusion possible

## Komponenten

### Components

Implantate Implants	Längen Lengths	Artikelnummer Product number
cosmicMIA™ Schraube, Ø 6,5 mm cosmicMIA™ screw, Ø 6.5 mm	30 mm–55 mm	CS 2600-6-30 – CS 2600-6-55
cosmicMIA™ Schraube, Ø 7,5 mm cosmicMIA™ screw, Ø 7.5 mm	30 mm–55 mm	CS 2600-7-30 – CS 2600-7-55
cosmicMIA™ Fixierschraube, blau cosmicMIA™ locking screw, blue		CS 2605
cosmicMIA™ Stab, blau, Ø 6,0 mm cosmicMIA™ rod, blue, Ø 6.0 mm	40 mm–200 mm	CS 2608-040 – CS 2608-200

